

Highway lighting

fixtures : 4X400W

Interlocuteur (interlocutrice):
N° commande:
Entreprise:
Réf. client:

Date: 24.02.2013
Editeur (trice):

Editeur (trice)
Téléphone
Fax
Email

Table des matières

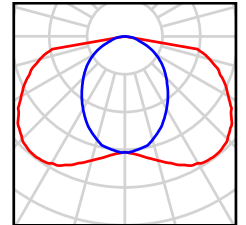
Highway lighting	
Page de garde projet	1
Table des matières	2
Liste des luminaires	3
Abu Dhabi	
Données de planification	4
Liste des luminaires	7
Résultats des calculs	8
Aperçu 3D	10
Rendu fausses couleurs	11
Champs d'évaluation	
Champ d'évaluation Chaussée 2	
Observateur	
Observateur 9	
Courbes isolux (L)	12
Champ d'évaluation Chaussée 1	
Observateur	
Observateur 5	
Courbes isolux (L)	13

Editeur (trice)
Téléphone
Fax
Email

Highway lighting / Liste des luminaires

24 qté. LUXXEN LXGL-OSR LXGL-400A-4K-L140
Article n°: LXGL-OSR
Courant photoélectrique (Luminaire): 36979 lm
Courant photoélectrique (Lampes): 36000 lm
Puissance par luminaire: 400.0 W
Classification des luminaires par UTE: 1.03G
CIE Flux Code: 37 68 90 100 104
Composants: 1 x LED (Facteur de correction 1.000).

Les illustrations des différents luminaires se trouvent dans notre catalogue.



Editeur (trice)
Téléphone
Fax
Email

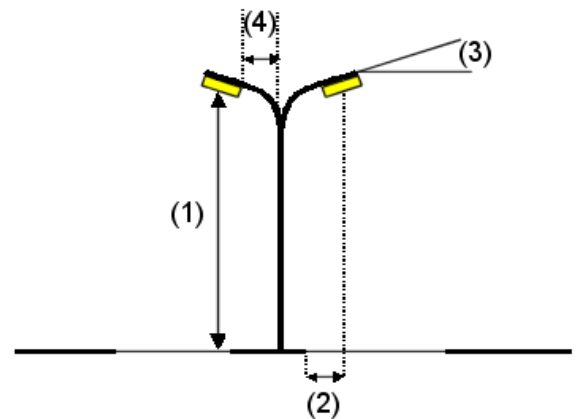
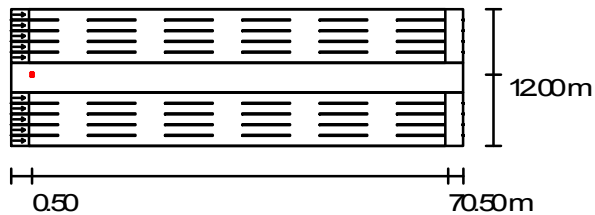
Abu Dhabi / Données de planification

Profil de la rue

Chaussée 2	(Largeur: 9.000 m, Nombre de voies: 5, Revêtement: R3, q0: 0.070)
Terre-plein central 1	(Largeur: 5.000 m, Hauteur: 0.000 m)
Chaussée 1	(Largeur: 9.000 m, Nombre de voies: 5, Revêtement: R3, q0: 0.070)

Facteur de maintenance: 0.80

Disposition des luminaires



Luminaire:	LUXXEN LXGL-OSR LXGL-400A-4K-L140
Courant photoélectrique (Luminaire):	36979 lm
Courant photoélectrique (Lampes):	36000 lm
Puissance par luminaire:	400.0 W
Disposition:	sur séparateur
Espacement poteau:	70.000 m
Hauteur de montage (1):	20.000 m
Hauteur du point d'éclairage:	19.822 m
Saillie (2):	-0.500 m
Inclinaison du bras (3):	0.0 °
Longueur du bras (4):	0.500 m

Valeurs maximales de l'intensité lumineuse
pour 70°: 212 cd/klm
pour 80°: 156 cd/klm
pour 90°: 2.21 cd/klm

Dans chacune des directions qui, pour les luminaires installés et utilisables, forment avec la verticale inférieure l'angle indiqué.

Pas d'intensité lumineuse au-dessus de 90°.

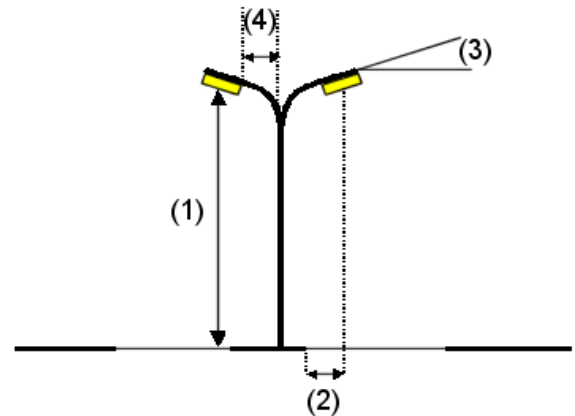
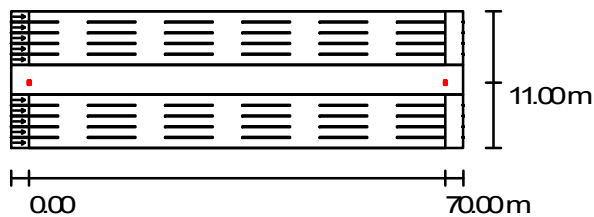
La disposition répond à la classe d'intensité lumineuse G1.

La disposition répond à la classe d'indice d'éblouissement D.4.

Editeur (trice)
Téléphone
Fax
Email

Abu Dhabi / Données de planification

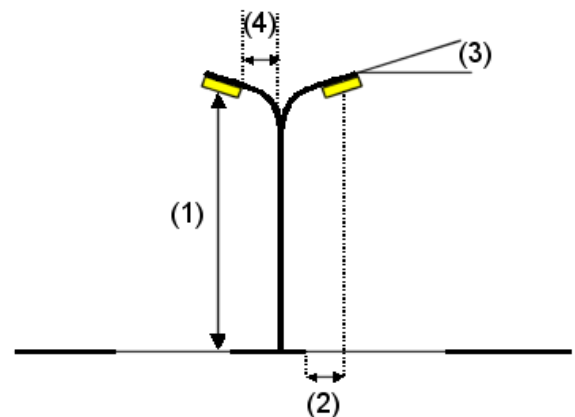
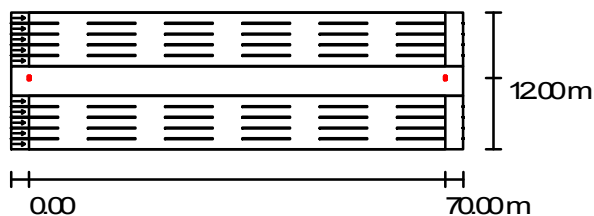
Disposition des luminaires



Luminaire:	LUXZEN LXGL-OSR LXGL-400A-4K-L140
Courant photoélectrique (Luminaire):	36979 lm
Courant photoélectrique (Lampes):	36000 lm
Puissance par luminaire:	400.0 W
Disposition:	sur séparateur
Espacement poteau:	70.000 m
Hauteur de montage (1):	20.000 m
Hauteur du point d'éclairage:	19.822 m
Saillie (2):	-1.500 m
Inclinaison du bras (3):	0.0 °
Longueur du bras (4):	-0.500 m

Valeurs maximales de l'intensité lumineuse
pour 70°: 212 cd/klm
pour 80°: 156 cd/klm
pour 90°: 2.21 cd/klm

Dans chacune des directions qui, pour les luminaires installés et utilisables, forment avec la verticale inférieure l'angle indiqué.
Pas d'intensité lumineuse au-dessus de 90°.
La disposition répond à la classe d'intensité lumineuse G1.
La disposition répond à la classe d'indice d'éblouissement D.4.



Luminaire:	LUXZEN LXGL-OSR LXGL-400A-4K-L140
Courant photoélectrique (Luminaire):	36979 lm
Courant photoélectrique (Lampes):	36000 lm
Puissance par luminaire:	400.0 W
Disposition:	sur séparateur
Espacement poteau:	70.000 m
Hauteur de montage (1):	20.000 m
Hauteur du point d'éclairage:	19.822 m
Saillie (2):	-0.500 m
Inclinaison du bras (3):	0.0 °
Longueur du bras (4):	0.500 m

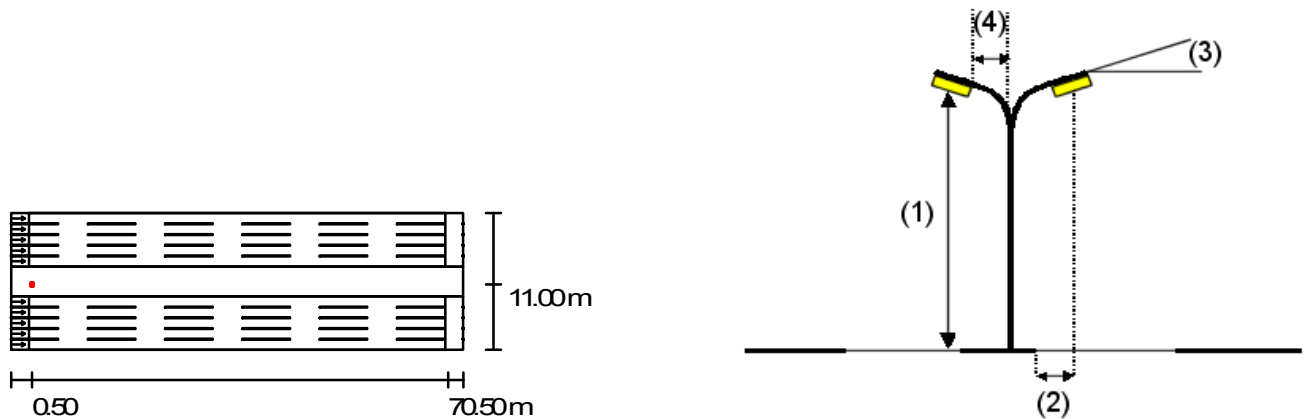
Valeurs maximales de l'intensité lumineuse
pour 70°: 212 cd/klm
pour 80°: 156 cd/klm
pour 90°: 2.21 cd/klm

Dans chacune des directions qui, pour les luminaires installés et utilisables, forment avec la verticale inférieure l'angle indiqué.
Pas d'intensité lumineuse au-dessus de 90°.
La disposition répond à la classe d'intensité lumineuse G1.
La disposition répond à la classe d'indice d'éblouissement D.4.

Editeur (trice)
Téléphone
Fax
Email

Abu Dhabi / Données de planification

Disposition des luminaires



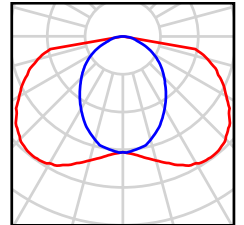
Luminaire:	LUXXEN LXGL-OSR LXGL-400A-4K-L140	
Courant photoélectrique (Luminaire):	36979 lm	Valeurs maximales de l'intensité lumineuse
Courant photoélectrique (Lampes):	36000 lm	pour 70°: 212 cd/klm
Puissance par luminaire:	400.0 W	pour 80°: 156 cd/klm
Disposition:	sur séparateur	pour 90°: 2.21 cd/klm
Espacement poteau:	70.000 m	Dans chacune des directions qui, pour les luminaires installés et
Hauteur de montage (1):	20.000 m	utilisés, forment avec la verticale inférieure l'angle indiqué.
Hauteur du point d'éclairage:	19.822 m	Pas d'intensité lumineuse au-dessus de 90°.
Saillie (2):	-1.500 m	La disposition répond à la classe d'intensité lumineuse G1.
Inclinaison du bras (3):	0.0 °	La disposition répond à la classe d'indice d'éblouissement D.4.
Longueur du bras (4):	-0.500 m	

Editeur (trice)
Téléphone
Fax
Email

Abu Dhabi / Liste des luminaires

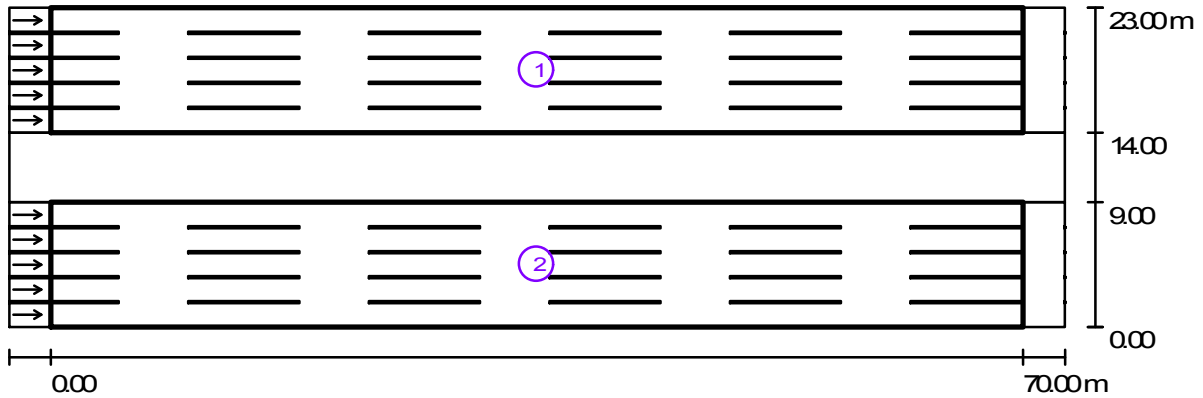
LUXXEN LXGL-OSR LXGL-400A-4K-L140
Article n°: LXGL-OSR
Courant photoélectrique (Luminaire): 36979 lm
Courant photoélectrique (Lampes): 36000 lm
Puissance par luminaire: 400.0 W
Classification des luminaires par UTE: 1.03G
CIE Flux Code: 37 68 90 100 104
Composants: 1 x LED (Facteur de correction 1.000).

Les illustrations des différents luminaires se trouvent dans notre catalogue.



Editeur (trice)
Téléphone
Fax
Email

Abu Dhabi / Résultats des calculs



Facteur de maintenance: 0.80

Echelle 1:544

Liste des champs d'évaluation

- 1 Champ d'évaluation Chaussée 2
Longueur: 70.000 m, Largeur: 9.000 m
Trame: 24 x 15 Points
Eléments de rue correspondants: Chaussée 2.
Revêtement: R3, q0: 0.070
Classe d'éclairage choisie: ME4a

(Toutes les exigences photométriques sont remplies.)

	L_{moy} [cd/m ²]	U0	UI	TI [%]	SR
Valeur effective selon calcul:	2.13	0.49	0.67	7	0.93
Valeurs de consigne selon la classe:	≥ 0.75	≥ 0.40	≥ 0.60	≤ 15	≥ 0.50
Rempli/Non rempli:	✓	✓	✓	✓	✓

Editeur (trice)
Téléphone
Fax
Email

Abu Dhabi / Résultats des calculs

Liste des champs d'évaluation

2 Champ d'évaluation Chaussée 1

Longueur: 70.000 m, Largeur: 9.000 m

Trame: 24 x 15 Points

Éléments de rue correspondants: Chaussée 1.

Revêtement: R3, q0: 0.070

Classe d'éclairage choisie: ME4a

(Toutes les exigences photométriques sont remplies.)

	L_{moy} [cd/m ²]	U0	UI	TI [%]	SR
Valeur effective selon calcul:	2.13	0.49	0.67	7	0.93
Valeurs de consigne selon la classe:	≥ 0.75	≥ 0.40	≥ 0.60	≤ 15	≥ 0.50
Rempli/Non rempli:	✓	✓	✓	✓	✓

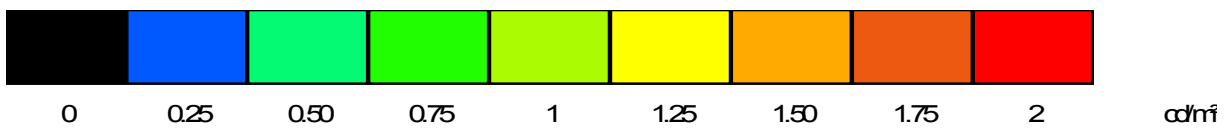
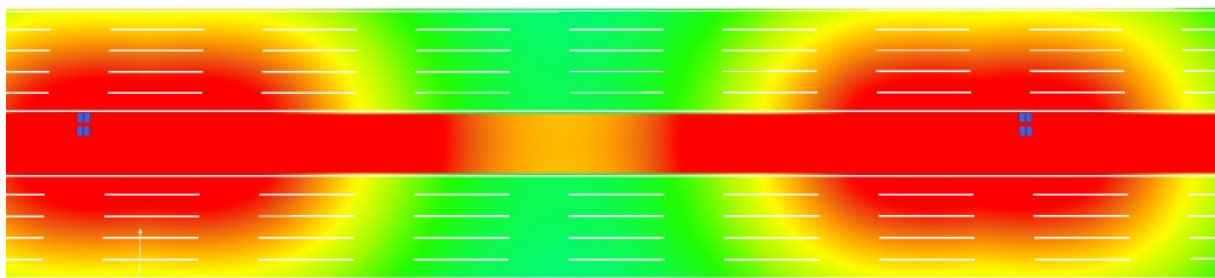
Editeur (trice)
Téléphone
Fax
Email

Abu Dhabi / Aperçu 3D



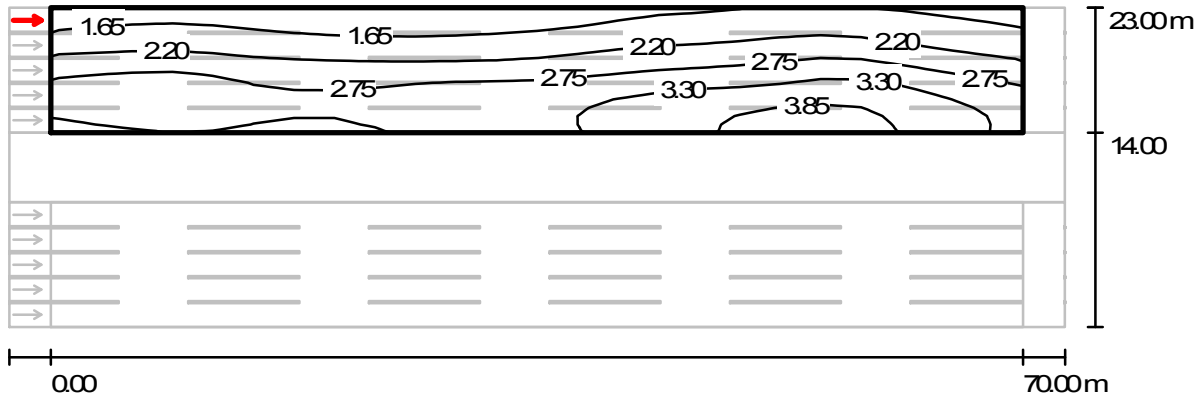
Editeur (trice)
Téléphone
Fax
Email

Abu Dhabi / Rendu fausses couleurs



Editeur (trice)
Téléphone
Fax
Email

Abu Dhabi / Champ d'évaluation Chaussée 2 / Observateur 9 / Courbes isolux (L)



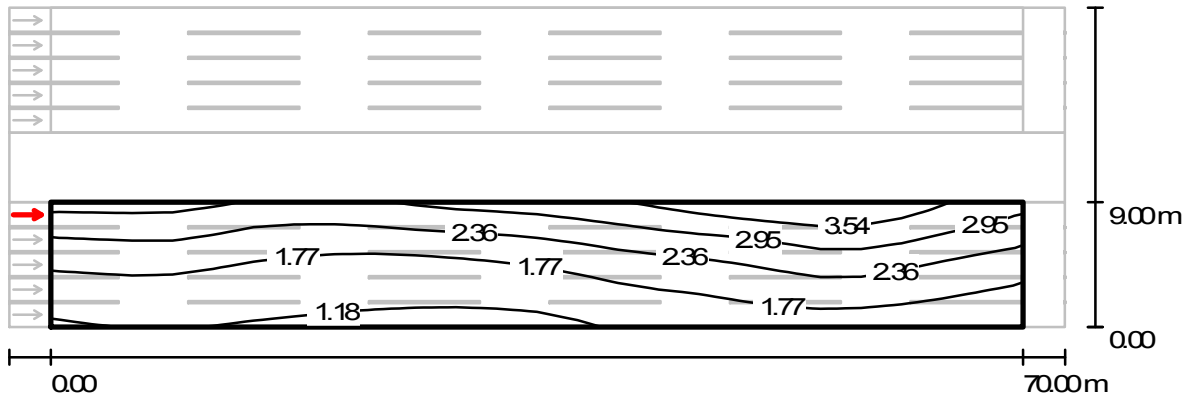
Valeurs en Candela/m², Echelle 1 : 544

Trame: 24 x 15 Points
Position de l'observateur: (-60.000 m, 22.100 m, 1.500 m)
Revêtement: R3, q0: 0.070

	L_{moy} [cd/m ²]	U0	UI	TI [%]
Valeur effective selon calcul:	2.55	0.51	0.74	6
Valeurs de consigne selon la classe ME4a:	≥ 0.75	≥ 0.40	≥ 0.60	≤ 15
Rempli/Non rempli:	✓	✓	✓	✓

Editeur (trice)
Téléphone
Fax
Email

Abu Dhabi / Champ d'évaluation Chaussée 1 / Observateur 5 / Courbes isolux (L)



Valeurs en Candela/m², Echelle 1 : 544

Trame: 24 x 15 Points
Position de l'observateur: (-60.000 m, 8.100 m, 1.500 m)
Revêtement: R3, q0: 0.070

	L_{moy} [cd/m ²]	U0	UI	TI [%]
Valeur effective selon calcul:	2.13	0.49	0.67	7
Valeurs de consigne selon la classe ME4a:	≥ 0.75	≥ 0.40	≥ 0.60	≤ 15
Rempli/Non rempli:	✓	✓	✓	✓